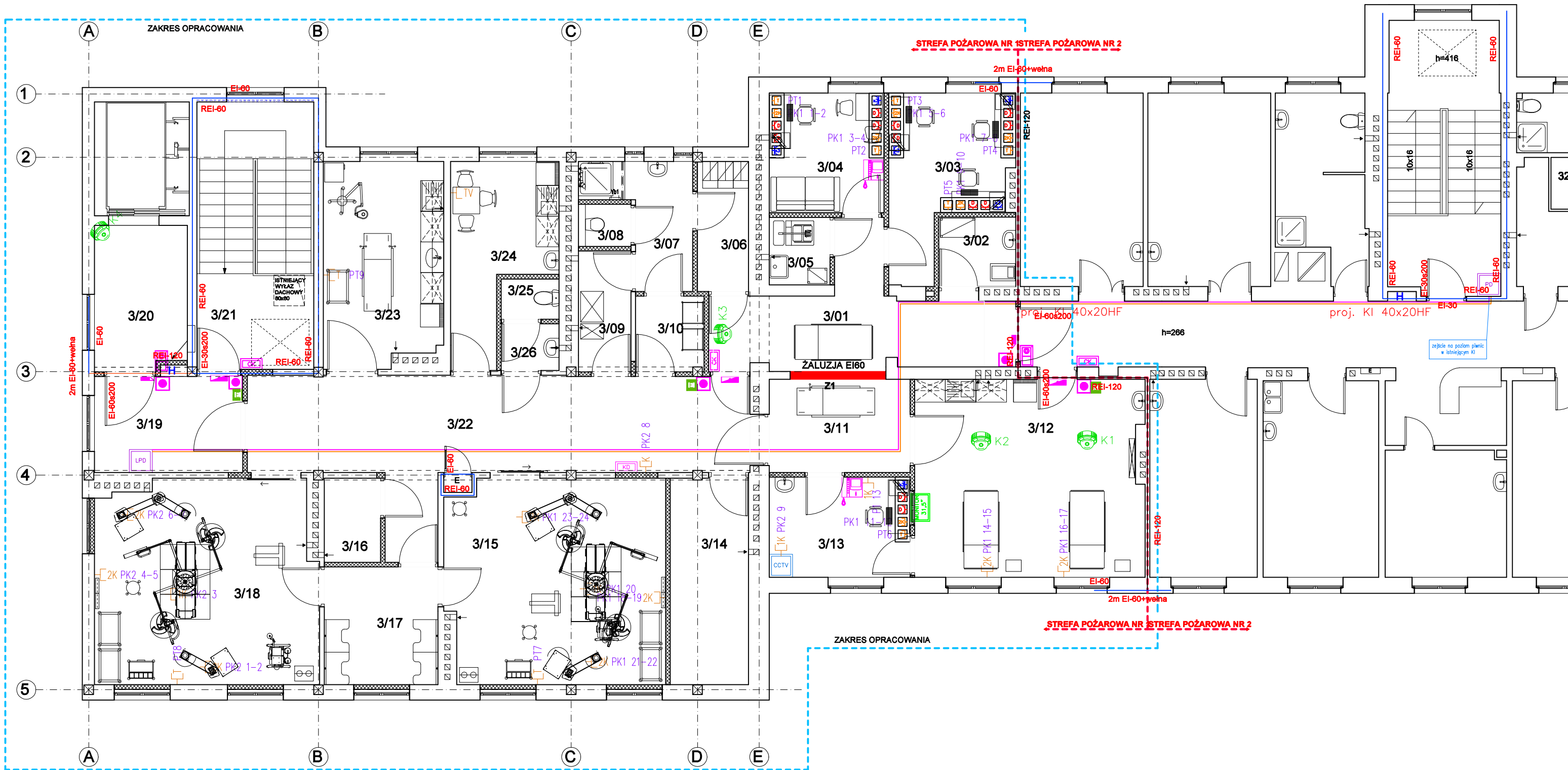


1. Niniejszy projekt należy realizować zgodnie ze sztuką budowlaną, przywołanymi normami i zasadami wiedzy technicznej. W przypadku wątpliwości odnośnie realizacji robót należy niezwłocznie skonsultować się z zespołem projektowym.
2. Wszelkie zmiany i odstępstwa od DP należy uzgodnić z Inwestorem i zespołem projektowym przed przystąpieniem do prac.
3. Przywołane w opisie i na rysunkach nazwy własne mają jedynie na celu określenie zakładanych standardów technicznych i minimalnych właściwości projektowanych do wbudowania materiałów. Wykonawca może zastosować materiały równoważne pod warunkiem innowacyjności w stosunku do materiału pierwotnego lub materiały o standardzie wyższym aniżeli materiał podany w DP.
4. Rysunki należy rozpatrywać łącznie z opisem technicznym.
5. W przypadku zaproponowania rozwiązań zamiennych, kóre uzyskają akceptację zespołu projektowego i Inwestora, koszt wykonania dokumentacji zamiennej w całości ponosi Wykonawca.
6. Przed przystąpieniem do robót należy wykonać pomiary w naturze.
7. Prace wykonać zgodnie z wytycznymi zawartymi w DP, ST oraz z zachowaniem przepisów w zakresie Bezpieczeństwa i Ochrony Zdrowia.

BLOK OPERACYJNY

3/01 KORYTARZ - ŚL. PACJ. CZ. BRUDNA A: 15,8 m²	3/14 MAGAZYN MAT. OPER. A: 11 m²
3/02 BRUDOWNIK A: 3,8 m²	3/15 SALA OPERACYJNA A: 30,4 m²
3/03 POKÓJ LEKARZY A: 12,3 m²	3/16 POM. ELEKTRYCZNE A: 3,3 m²
3/04 POKÓJ PIELĘGNIAREK A: 9,3 m²	3/17 MYJNIA CHIRURGICZNA A: 9,4 m²
3/05 POMIESZCZENIE PORZĄDKOWE A: 2,8 m²	3/18 SALA OPERACYJNA A: 30,3 m²
3/06 SZATNIA BRUDNA A: 4,5 m²	3/19 ŚLŹZA MATERIAŁOWA A: 9,6 m²
3/07 ŚLŹZA SANITARNA A: 5,9 m²	3/20 PRZEDSIÓNEK A: 9,3 m²
3/08 WC A: 1,5 m²	3/21 KLATKA SCHODOWA A: 21,5 m²
3/09 SZATNIA CZYSTA A: 4,3 m²	3/22 KORYTARZ CZYSTY A: 37,1 m²
3/10 SZATNIA POWROTNA A: 3,7 m²	3/23 PRZYGOTOWANIE PACJENTA A: 16,6 m²
3/11 ŚLŹZA PACJENTA CZĘŚĆ CZYSTA A: 9,5 m²	3/24 POKÓJ SOCJALNY A: 11,5 m²
3/12 SALA WYBUDZENIOWA A: 30,7 m²	3/25 WC A: 1,5 m²
3/13 POKÓJ PIELĘGNIAREK A: 9,6 m²	3/26 PRZEDS. WC A: 1,8 m²



LEGENDA:

	PEL: 3x230V 16A (B) + 2xDATA 16A z kluczem (CZ) + 2xRJ45 (B) + 1xRJ45
	Szafa teleinformatyczna dla Bloku Operacyjnego
	Istniejący punkt dostępowy dla III piętra
	Projektowany kabel UTP 25-parowy B2ca
	Projektowany wewnętrzny kabel światłowodowy 12J OS2, luźna tuba, bezhalogenowy, B2ca
	Gniazdo komputerowe 2xRJ45 kat.6A
	Kabel skrętkowy kat.7 zakończona złączem RJ45
	Gniazdo telefoniczne 1xRJ45 kat.6A
	Gniazdo RTV, montowane w zestawie wraz z gniazdem zasilającym 230V
	Szafa systemu monitoringu wizyjnego CCTV, wisząca 6U, z rejestratorem 8P PoE
	Kamera IP, 4Mpx, IR=30, PoE
	Monitor Full-HD, LCD, 16:9, 31,5" + mysz i klawiatura bezprzewodowa
	Panel przyzywy wideodomofonu z czytnikiem kart
	Stacja odbiorcza wideodomofonu
	Sterownik KD w obudowie z zasilaczem i ekspanderem dla 4 przejść
	Czytnik kart zbliżeniowych EM125kHz, klawiatura
	Przycisk wyjścia
	Przycisk wyjścia awaryjnego
	Zwora elektromagnetyczna z kontaktronem
	Elektrzączep rewersyjny

AB-PROJEKT 30-606 KRAKÓW, UL. BOLESŁAWA ROI 4/1			
SAMODZIELNY ZAKŁAD OPIEKI ZDROWOTNEJ NR 1 W BEŁŻYCACH UL. PRZEMYSŁOWA 44, 24-200 BEŁŻYCE			
INWESTOR:	MODERNIZACJA BLOKU OPERACYJNEGO I KOMÓREK POMOCNICZYCH DLA ODDZIAŁÓW POŁOŻNICZO-GINEKOLOGICZNEGO, NEONATOLOGICZNEGO, CHIRURGICZNEGO, CHOROÓB WEWNĘTRZNYCH ORAZ PRACOWNI ENDOSKOPII SZPITALA POWIATOWEGO IM. DR WOJCIECHA OCZKI W BEŁŻYCACH		
TYTUŁ RYSUNKU:	INSTALACJE SŁABOPRĄDOWE - RZUT POZIOMU +3		
BRANŻA:	ELEKTROENERGETYCZNA	RYS. NR	SKALA:
FAZA:	PROJEKT WYKONAWCZY	E23	1:100
PROJEKTANT:	mgr inż. Daniel Gielza LUB/0343/PBE/17	PODPIS: 	DATA: CZERWIEC 2020
SPRAWDZICI:	inż. Tadeusz Koral 2676/Lb/74	PODPIS: 	
Projekt ten jest własnością autora i jest chroniony przez Ustawę o prawie autorskim i prawach pokrewnych. Wprowadzanie zmian do projektu lub kopiowanie oraz używanie tych rysunków do jakichkolwiek innych celów bez wcześniejszego uzyskania pisemnej zgody autora jest zabronione.			
ArchCAD 22 NR LICENCJI 3-4535025			